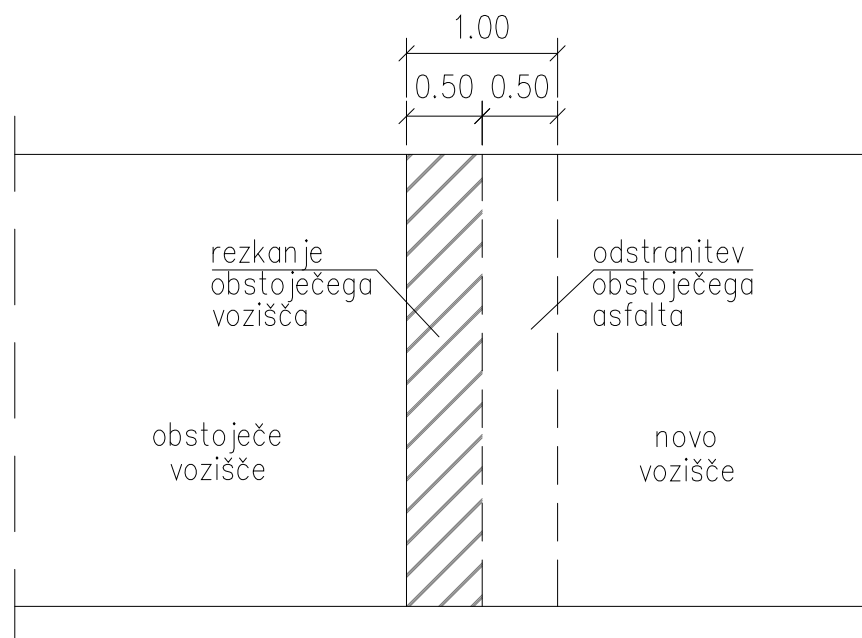
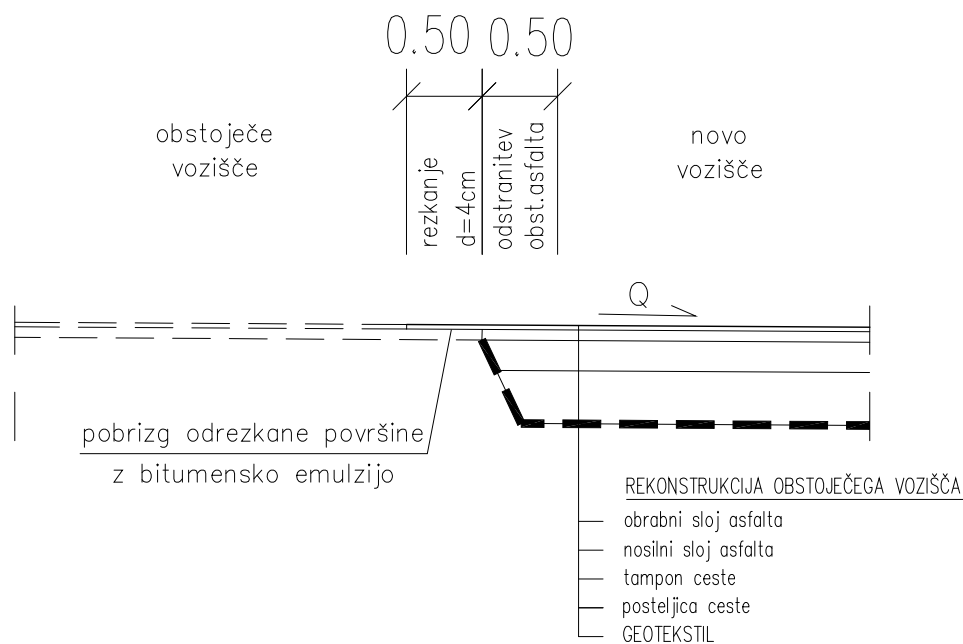


# DETAJL VKLJUČEVANJA V OBSTOJEČE VOZIŠČE



Načrt

**DETAJL VKLJUČEVANJA V OBSTOJEČE VOZIŠČE**

merilo:

**1 : 50**

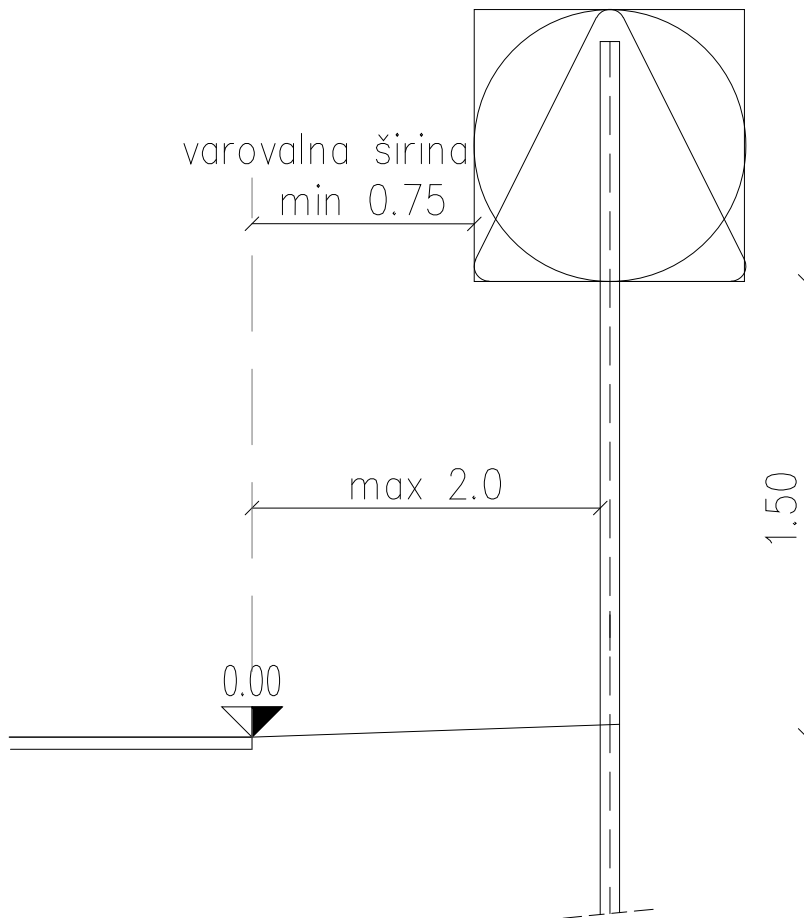
šifra risbe:

**G.151.1**

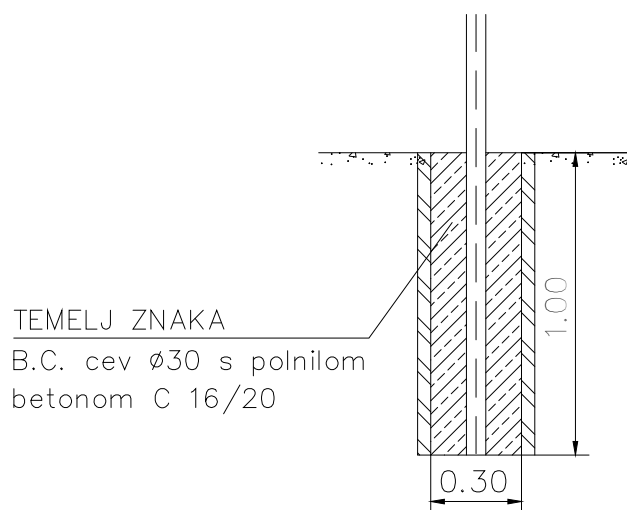
št.lista

**1**

# DETAJL POSTAVITVE PROMETNEGA ZNAKA



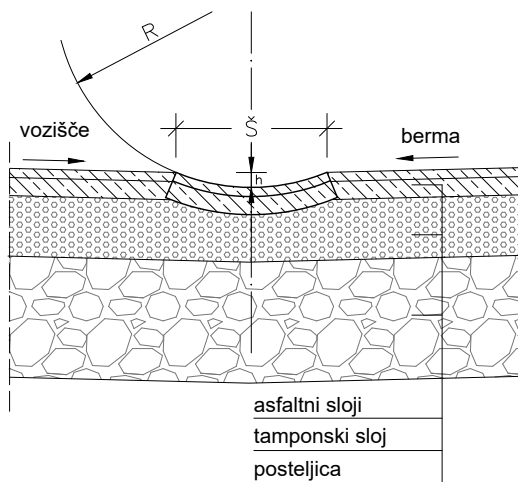
## TEMELJ ZA ZNAKE M 1 :25



# DETAJL ASFALTNE MULDE

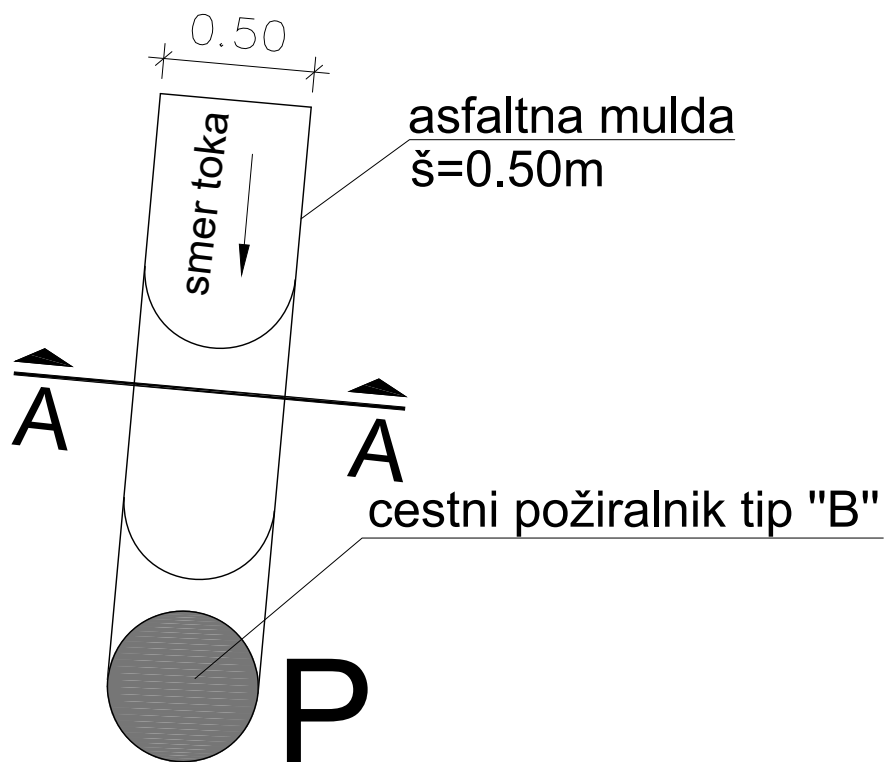
PREREZ A-A:

## ASFALTNA MULDA



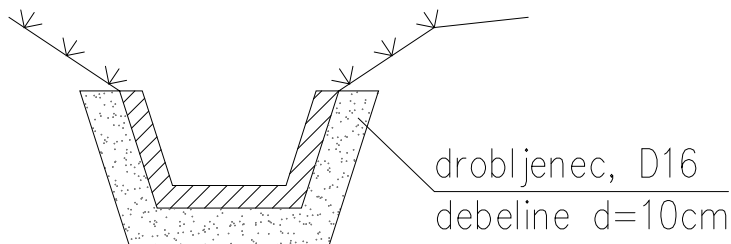
Š (cm)	h (cm)	R (cm)
50	5	62

TLORIS:

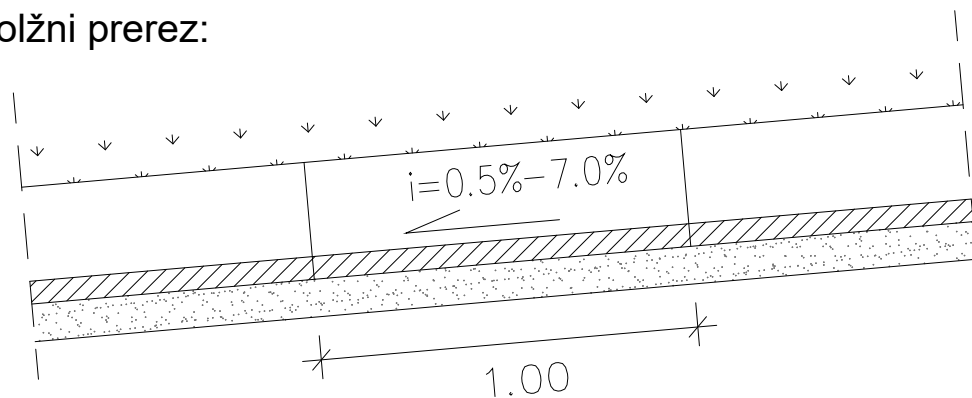


# DETAJL VGRADNJE BETONSKE KANALETE

prerez:

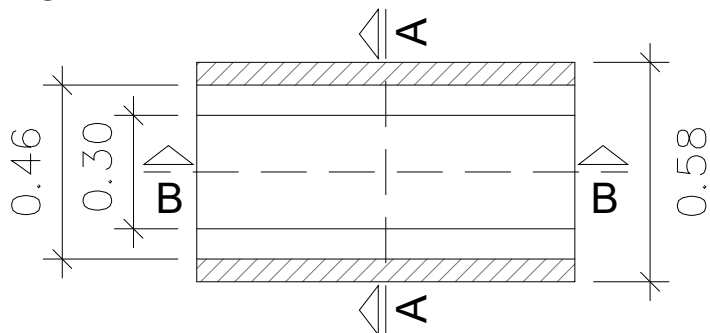


vzdolžni prerez:

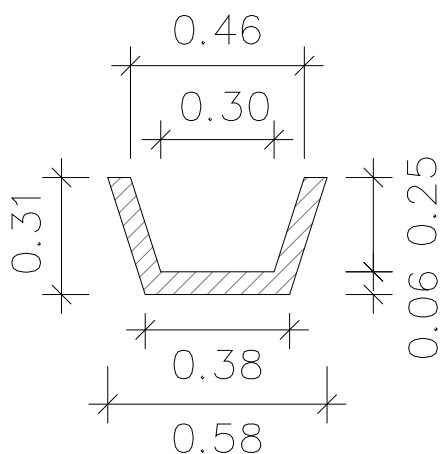


## DIMENZIJE BET.KANALETE

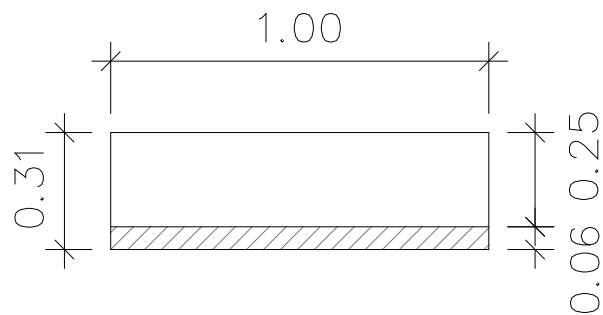
TLORIS:



PREREZ A-A:

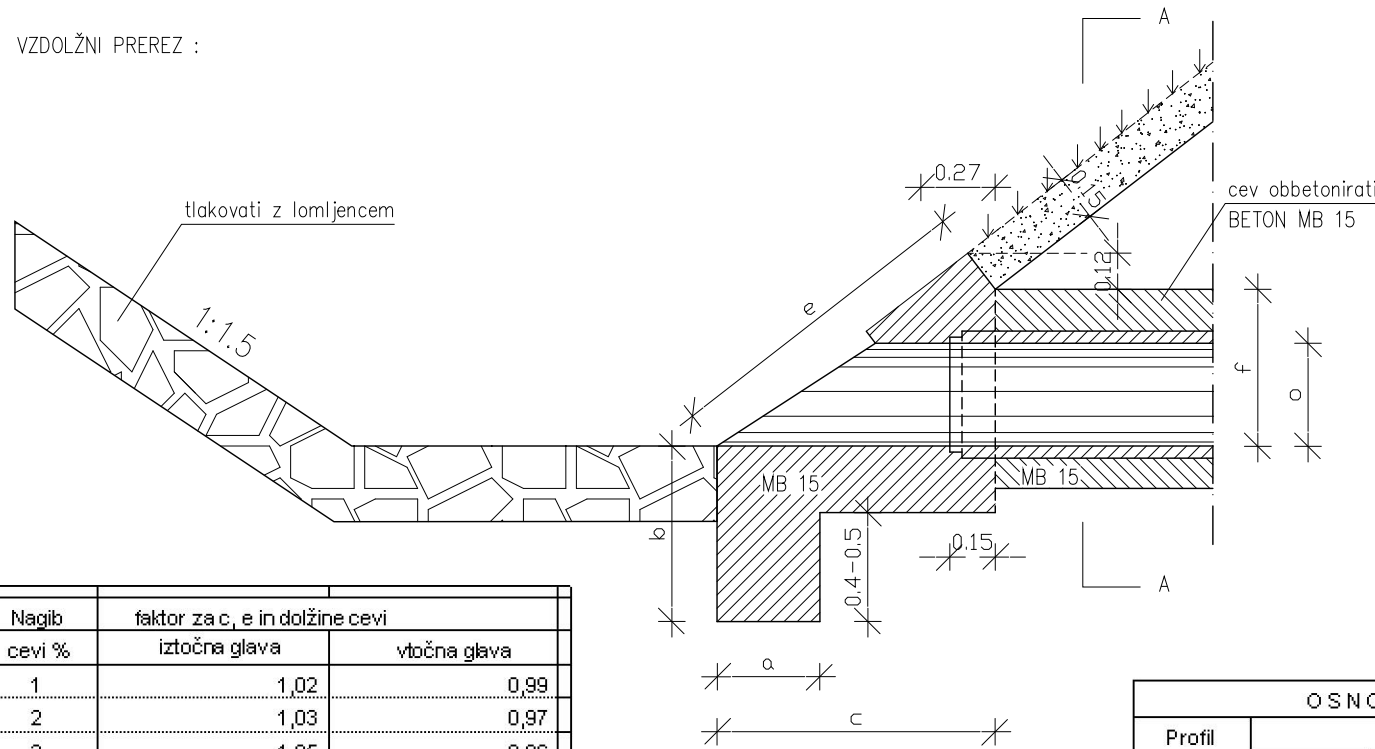


PREREZ B-B:

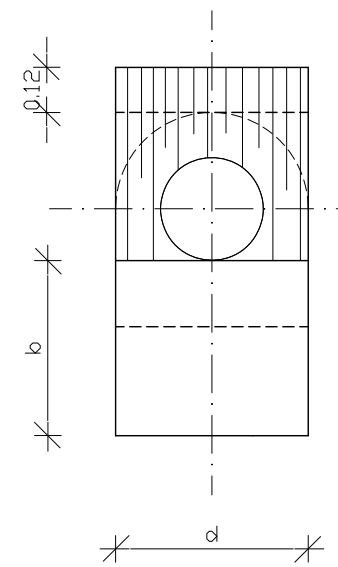


# DETAJL IZVEDBE CEVNEGA PREPUSTA M 1:25

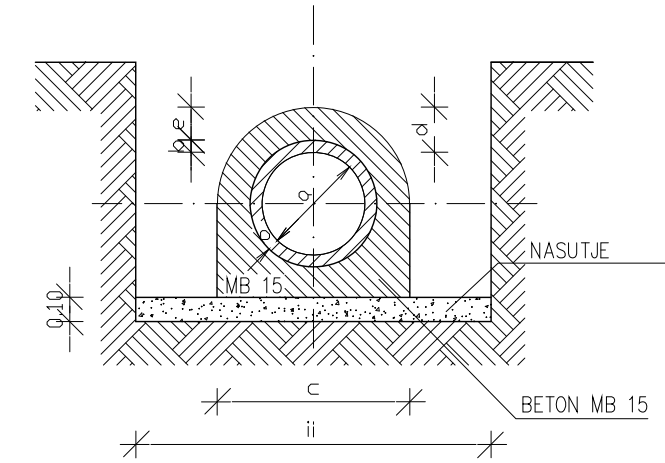
VZDOLŽNI PREREZ :



STRANSKI RIS:



PREREZ A-A :



Nagib cevi %	faktor za c, e in dolžine cevi	
	iztočna glava	vtočna glava
1	1,02	0,99
2	1,03	0,97
3	1,05	0,96
4	1,06	0,94
5	1,08	0,93
6	1,10	0,92
7	1,11	0,90
8	1,14	0,89
9	1,16	0,88
10	1,18	0,87
11	1,20	0,86
12	1,22	0,85
13	1,24	0,84
14	1,27	0,83
15	1,29	0,82
16	1,32	0,81
17	1,34	0,80
18	1,37	0,79
19	1,40	0,78
20	1,43	0,77

Profil cevi fi	OSNOVNE MERE				pri nagibu 0 %				PREDIZMERE				
	Temelj glave			Širina temelja	Glava			Zunanji obod cevi	Beton temelja	Beton glave	Omet vidnih površin	Ravni opaž	Okrogli opaž
	Peta temelja	Višina temelja	Dolžina temelja		Poševni- na glave	cevi in obod	Prerez cevi						
cm	m	m	m	m	m	m	m <sup>2</sup>	m	m <sup>3</sup>	m <sup>3</sup>	m <sup>2</sup>	m <sup>2</sup>	m <sup>2</sup>
	a	b	c	d	e	f	E	O	T	G	O	R	P
20	0,50	0,80	0,87	0,6	0,94	0,4	0,058	0,85	0,12	0,26	0,52	0,62	0,37
30	0,50	0,80	1,02	0,7	1,12	0,5	0,118	1,22	0,14	0,37	0,73	0,93	0,63
40	0,50	0,80	1,17	0,8	1,3	0,6	0,199	1,58	0,16	0,5	0,98	1,3	0,94
50	0,50	0,80	1,32	0,9	1,48	0,7	0,299	1,93	0,18	0,66	1,26	1,72	1,29
60	0,50	0,80	1,47	1	1,67	0,8	0,42	2,29	0,2	0,84	1,59	2,21	1,72
80	0,50	0,80	1,92	1,4	2,2	1,1	0,739	3,04	0,28	1,73	2,98	4,03	2,96
90	0,50	0,80	2,07	1,5	2,38	1,2	0,933	3,42	0,3	2,05	3,46	4,75	3,59
100	0,50	0,80	2,22	1,6	2,57	1,3	1,15	3,8	0,32	2,4	3,98	5,6	4,26

Profil cevi fi	OSNOVNE MERE			PREDIZMERE ZA 1 m CEVI							
	Teža 1 m cevi	Debelina cevi	Širina propusta	Obodni beton in cev	Debelina obodnega betona	Širina izkopa na dnu	Obodni beton	Opaž z obeh	Zunanji obod	Zunanja površina propusta	cevi
cm	t/m	cm	m	cm	cm	m	m <sup>3</sup> /m	m <sup>2</sup> /m	m <sup>2</sup> /m	m <sup>2</sup>	m <sup>2</sup>
		a	b	c	d	e	B	O	Z	P	P
20	0,06	3,60	0,6	20	16,4	1,2	0,263	1,07	1,54	0,32	0,057
30	0,12	4,40	0,7	20	15,6	1,3	0,319	1,25	1,8	0,437	1,118
40	0,20	5,20	0,8	20	14,8	1,4	0,372	1,43	2,06	0,571	0,199
50	0,28	5,80	0,9	20	14,2	1,5	0,424	1,6	2,31	0,723	0,299
60	0,39	6,50	1	20	13,5	1,6	0,473	1,79	2,57	0,893	0,42
80	0,60	8,50	1,4	30	21,5	2	1,01	2,5	3,6	1,749	0,739
90	0,75	9,50	1,5	30	20,5	2,1	1,075	2,63	3,86	2,008	0,933
100	0,96	10,50	1,6	30	19,5	2,2	1,135	2,85	4,11	2,285	1,15

Načrt

**DETAJL BETONSKEGA CEVNEGA  
PREPUSTA Z VTOČNO IN IZTOČNO GLAVO**

merilo:

1 : 25

šifra risbe:

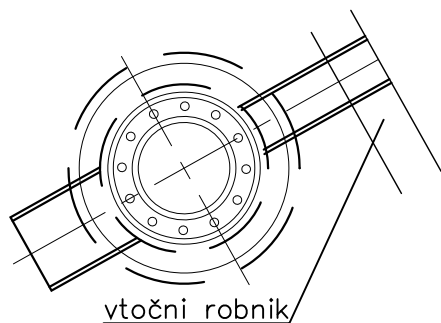
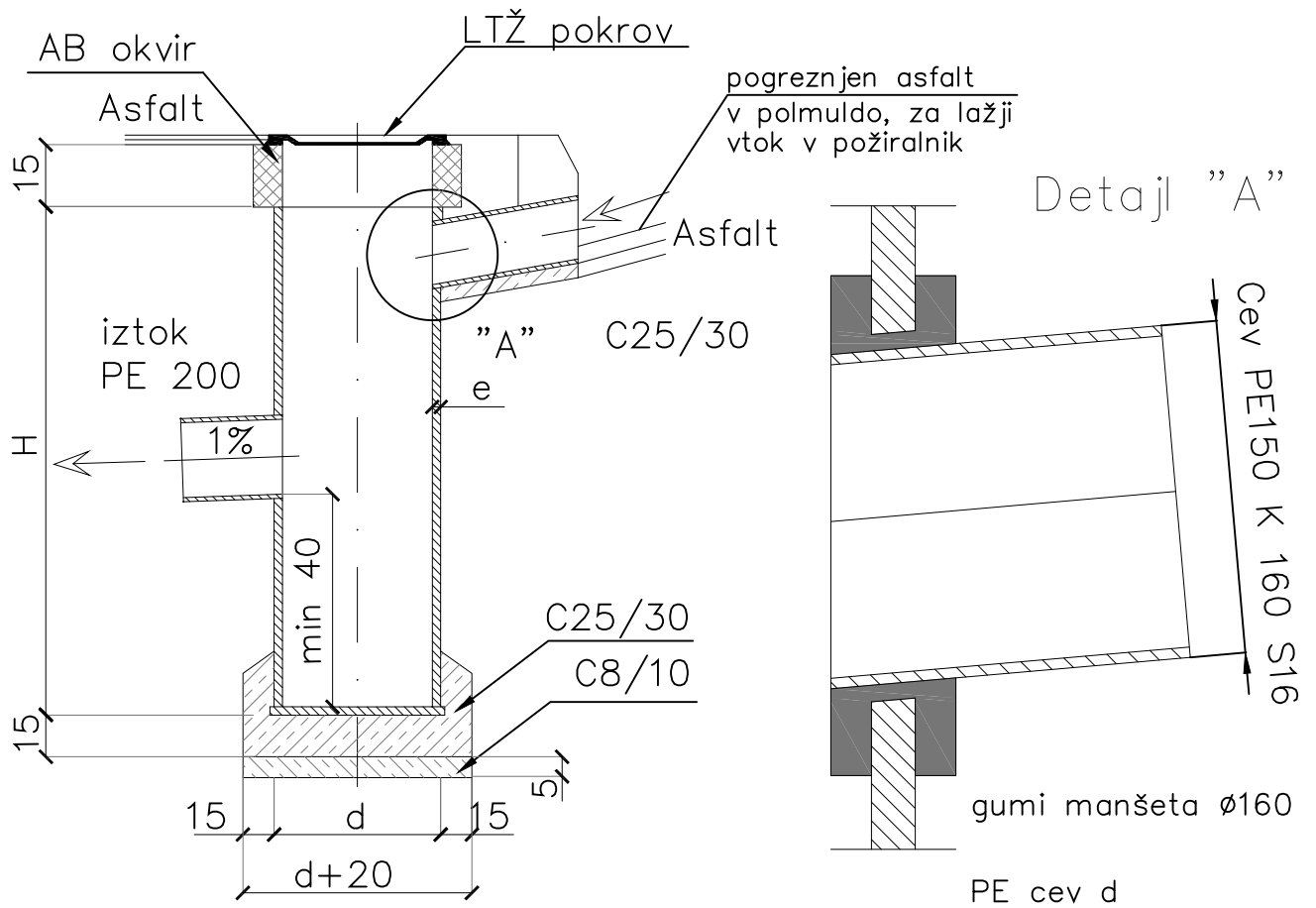
G.151.5

št.lista:

5

# CESTNI POŽIRALNIK tip "A"

z vtokom pod pločnikom, globine H: do 1.5m

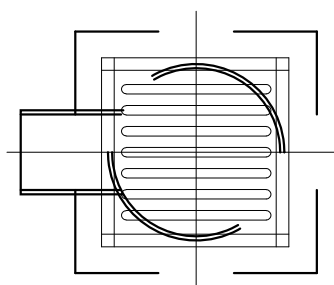
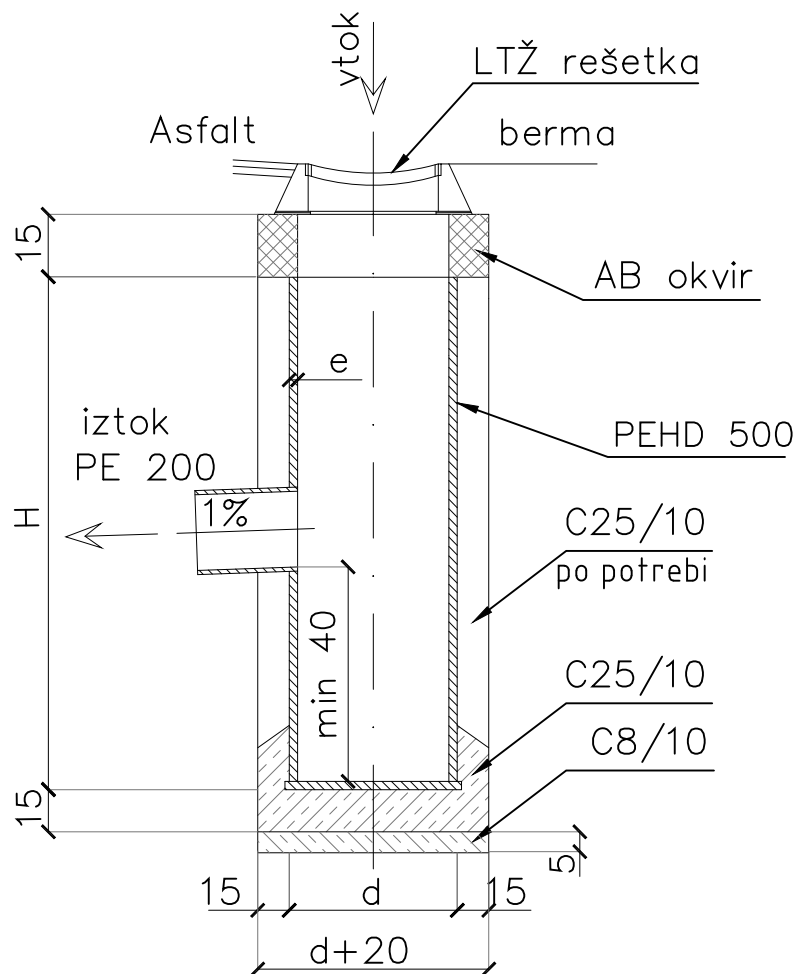


d	e	Naziv cevi
mm	mm	
500	15.3	Cev PEHD 500 S16

OPOMBA: Dimenzije so v cm, razen kjer je drugače označeno

# CESTNI POŽIRALNIK tip "B"

z vtokom pod cestiščem, globine H: do 1.5m



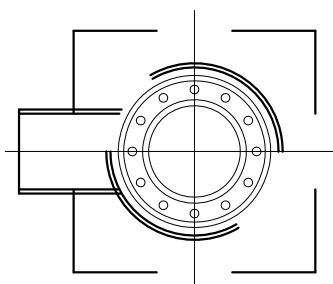
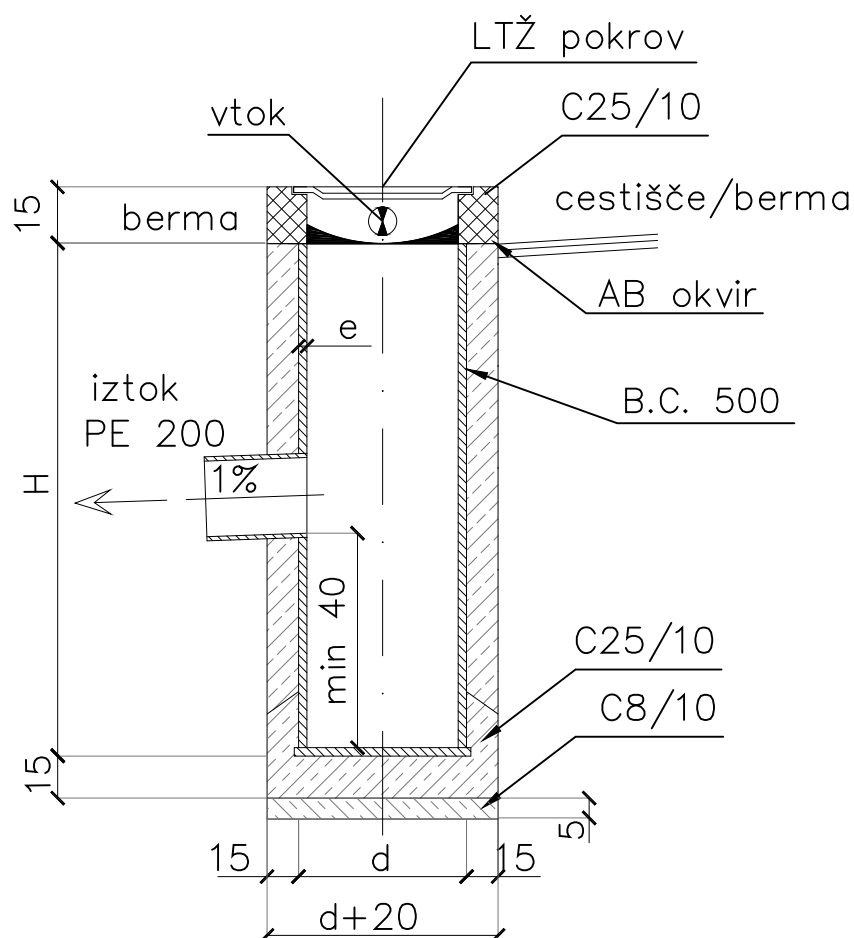
d	e	Naziv cevi
mm	mm	
500	15.3	Cev PEHD 500 S16

OPOMBA: Dimenzije so v cm, razen kjer je drugače označeno

Za utrjevanje gradbene jame jaška veljajo določila SIST EN 1610. Če stopnja zbitosti ni posebej predpisana, mora znašati najmanj 92% standardnega Proctorja. Material za zapolnitev se utrjuje po plasteh v širini najmanj 50 cm od stene jaška. Za zapolnitev se uporablja prod z velikostjo zrn do 32mm in lomljenec do velikosti 16mm.

# CESTNI POŽIRALNIK tip "C"

z neposrednim vtokom, globine H: do 1.5m



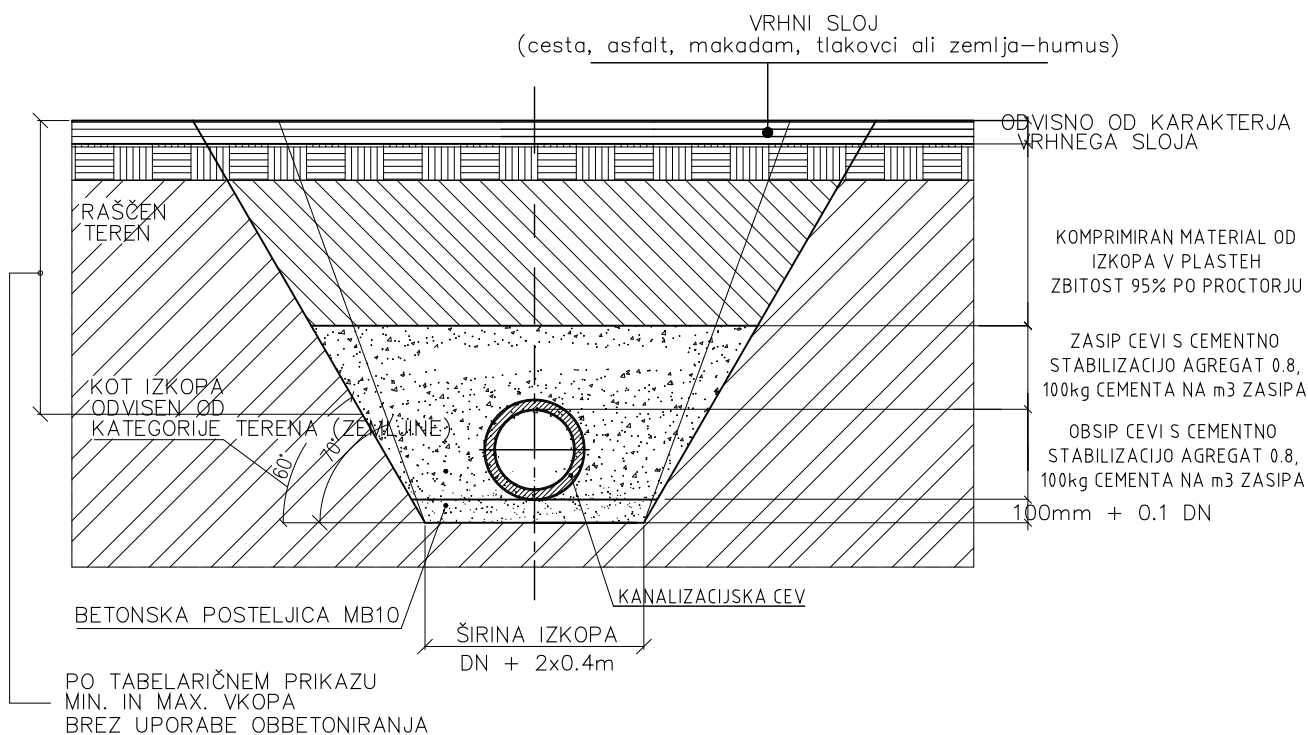
d	e	Naziv cevi
mm	mm	
500	15.3	Cev B.C. 500

OPOMBA: Dimenzije so v cm, razen kjer je drugače označeno

Za utrjevanje gradbene jame jaška veljajo določila SIST EN 1610. Če stopnja zbitosti ni posebej predpisana, mora znašati najmanj 92% standardnega Proctorja. Material za zapolnitev se utrjuje po plasteh v širini najmanj 50 cm od stene jaška. Za zapolnitev se uporablja prod z velikostjo zrn do 32mm in lomljenec do velikosti 16mm.

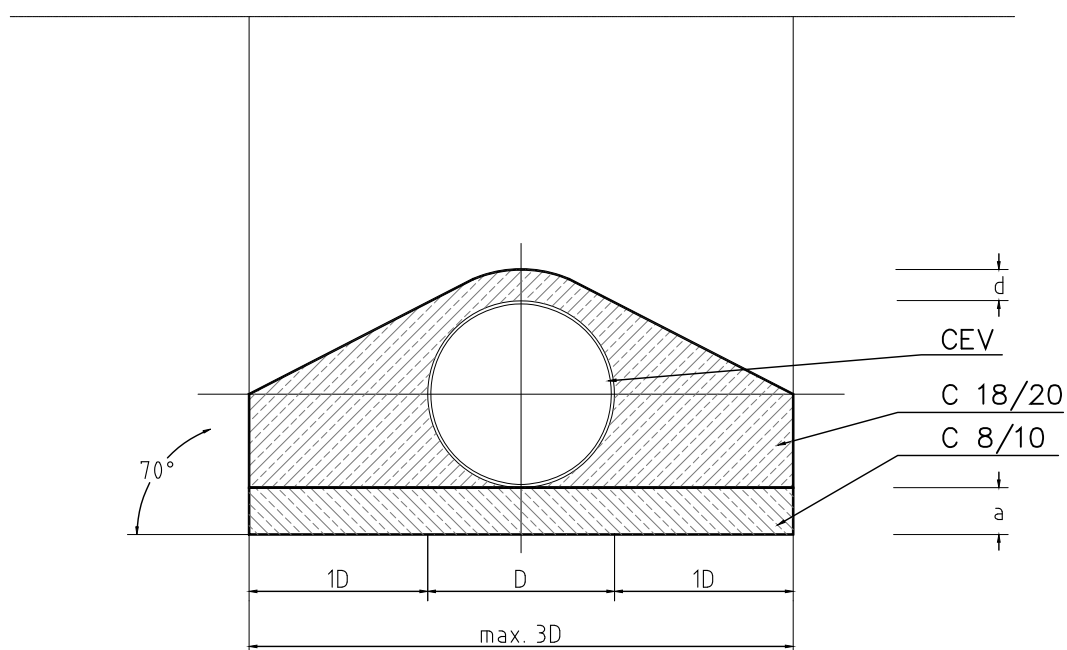


# DETAJL POLAGANJA PE CEVI NA PEŠČENO POSTELJICO



DN	ID	s	L
mm	mm	mm	m
150	138	11	6.0
200	176	12	6.0
250	216	17	6.0 ali 12.0
315	271	22	
400	343	28,5	
500	427	36,4	
630	535	47,5	
800	678	60	
1000	851	74	

# POLNO OBBETONIRANJE PE CEVI



D	a	d	širina izkopa
cm	cm	cm	cm
15–40	15	10	45

$a = D/4$  po IMHOF-u